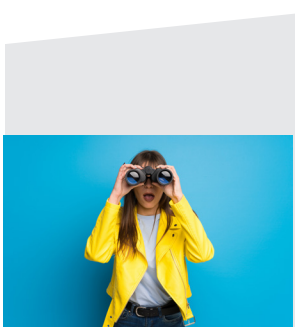




COMMUNICATION
CONSEIL CULTURE
S'ENGAGER POUR CHACUN
AGIR POUR TOUS

**ENGAGÉS ET RESPONSABLES,
BÂTISSONS ENSEMBLE LA POSTE 2030.**



Ces dernières années les crises se sont multipliées entre pandémie mondiale, guerre en Ukraine, attentats, dérèglement climatique et ses conséquences en termes de tensions humanitaires et sociales. Se sont ajoutées la crise en mer de Chine et les attaques des Houthis contre les navires marchands en mer Rouge. Tous ces événements ont déréglé les mécanismes d'échanges mondiaux engendrant une hausse des prix soudaine et sans doute durable. **Ces événements ont des impacts sur les résultats de notre Groupe multi activités et mondial* en renchérissant les coûts de l'énergie, le coût de transport, en impactant les revenus bancaires par l'augmentation des taux.**

En plus de la baisse structurelle du courrier (-6 milliards d'euros en 10 ans), notre Groupe a connu des crises conjoncturelles : retrait du marché Russe suite aux sanctions internationales, perturbations du marché colis en Italie impactant tous les acteurs expressistes, choc des taux bancaires (et le décrochage des crédits immobilier), etc.

Dans ce contexte, beaucoup s'interrogent. **Est-ce que les résultats de La Poste et de ses filiales seront impactés ? Oui. Sommes-nous dans une situation de destruction de valeur ? Non.** En effet, tous les événements évoqués dégradent le résultat net du Groupe mais, grâce au travail des postières et des postiers, la création de « valeur » et la transformation restent soutenues : entre 2012 et 2022 le chiffre d'affaires du Groupe est passé de 21,6 à 35 milliards d'euros, en ajoutant la perte de chiffre d'affaires du courrier, ce sont **presque 20 milliards de progression**, c'est-à-dire un doublement du chiffre d'affaires en 10 ans. **Au-delà des deux moteurs de croissance que sont la Banque postale et Géopost, s'en dessinent de nouveaux, par exemple, Dicaposte, les activités de la santé et du soin, et les futures missions de service public.**

Dans ce contexte d'efforts collectifs **vos administrateurs parrainés par la Cfdt seront attentifs à ce que les investissements programmés dans les outils de travail soient assurés et à ce que les efforts soient équitablement répartis entre les actionnaires et le personnel.**



Téléchargez l'appli

* En 2022, 44% du chiffre d'affaires était réalisé à l'international.